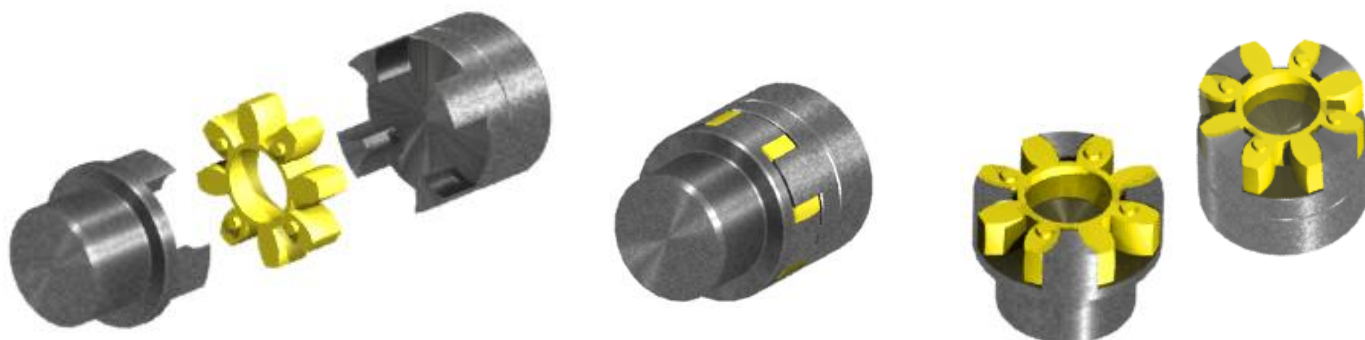


CURFLEX

Acoplamiento de dientes curvados

Compañía
Internacional
Transmisiones



- Compacto, ligero, fácil de instalar y posible montar axialmente.
- Larga vida sin necesidad de lubricación y mantenimiento.
- Buenas propiedades dinámicas.
- Mangones de Aluminio, Fundición Perlítica (GG25) y Acero (St).
- Elastómero de poliuretano de 2 durezas diferentes.
- Absorción cargas puntuales, vibraciones y amortiguación de nivel sónico de las partes.
- Por el material de poliuretano y forma curvada de dientes de la corona, compensa desalineaciones axiales, radiales y angulares.
- Prevención de paradas accidentales: sigue funcionando aún si falla la estrella.
- Resistencia a los aceites, grasas, disolventes e influencias climáticas (incl. ozono e hidrólisis en condiciones tropicales).
- Aplicaciones para equipamientos hidráulicos y transmisiones mecánicas generales.

Rango de par

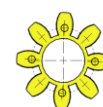
Tamaño	Torque (Nm) 92 Sh A		Torque (Nm) 95-98 Sh A		Velocidad máx.2	
	Cont.	Max.	Cont.	Max.	V=30 m/s	V=40 m/s
	TkN	Tkmax	TkN	Tkmax		
19	10	20	17	34	14.000	19.000
24	35	70	60	120	10.600	14.000
28	95	190	160	320	8.500	11.800
38	190	380	325	650	7.100	9.500
42	265	530	450	900	6.000	8.000
48	310	620	525	1.050	5.600	7.100
55	410	820	685	1.370	4.750	6.300
65	625	1.250	940	1.880	4.250	5.600
75	1.280	2.560	1.920	3.840	3.550	4.750
90	2.400	4.800	3.600	7.200	2.800	3.750
100	-	-	4.950	9.900	2.500	3.350
110	-	-	7.200	14.400	2.200	2.950
125	-	-	10.000	20.000	1.950	2.600

¹La estrella de color rojo para los tamaños comprendidos entre el 19 y el 55 es de dureza 98 Shore A, para los tamaños que van del 65 al 90 es de 95 shore A.

²Para velocidades periféricas superiores a v=30 m/seg es necesario usar acero o nodular.

ESTRELLAS:

Dureza	Color	Material	Material de mangones compatible	Rango de temperatura	
				Estándar	Máxima (puntual)
92 Sh A	Amarillo	Poliuretano	GG25, Aluminio, Acero	-40° C – +90° C	-50° C – 120° C
95/98 Sh A	Rojo	Poliuretano	GG25, Acero	-30° C – +90° C	-40° C – +120° C



92 Shore A (Amarilla)

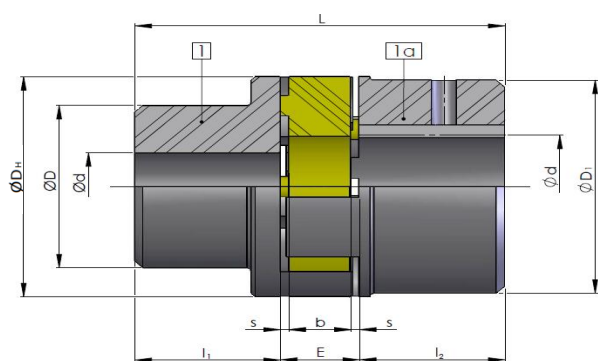


95/98 Shore A (Roja)

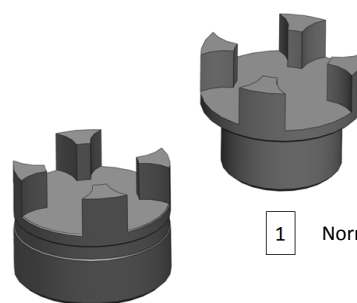
CURFLEX

Acoplamiento de dientes curvados

Compañía
Internacional
Transmisiones



MANGONES



1 Normal (Tipo A)

1a Ancho (Tipo B)

Material: Aluminio

Tamaño	Plato	Ød (Min-Max)	Dimensiones (mm)						ØD:ØD ₁
	(tipo A ó B)		L	L ₁ :L ₂	E	b	s	ØD _H	
19	A	06-19	66	25	16	12	2	41	32
	B	19-24							41
24	A	09-24	78	30	18	14	2	56	40
	B	22-28							56
28	A	10-28	90	35	20	15	2,5	66	48
	B	28-38							66
38	B	38-45	114	45	24	18	3	80	75

Material: Fundición perlítica (GG25)

Tamaño	Plato	Ød (Min-Max)	Dimensiones (mm)						ØD:ØD ₁
	(tipo A ó B)		L	L ₁ :L ₂	E	b	s	ØD _H	
38	A	12-38	114	45	24	18	3	80	66
	B	38-45							78
42	A	14-42	126	50	26	20	3	95	75
	B	42-55							94
48	A	15-48	140	56	28	21	3,5	105	85
	B	48-60							104
55	A	20-55	160	65	30	22	4	120	98
	B	55-70							118
65	A	22-65	185	75	35	26	4,5	135	115
75	A	30-75	210	85	40	30	5	160	135
90	A	40-90	245	100	45	34	5,5	200	160

Material: Acero (St)

Tamaño	Plato	Ød (Min-Max)	Dimensiones (mm)						ØD:ØD ₁
	(tipo B)		L	L ₁ :L ₂	E	b	s	ØD _H	
19	B	0-25	66	25	16	12	2	40	40
24	B	0-35	78	30	18	14	2	55	55
28	B	0-40	90	35	20	15	2,5	65	65
38	B	0-48	114	45	24	18	3	80	70
42	B	0-55	126	50	26	20	3	95	85
48	B	0-62	140	56	28	21	3,5	105	95
55	B	0-74	160	65	30	22	4	120	110
65	B	0-80	185	75	35	26	4,5	135	115
75	B	0-95	210	85	40	30	5	160	135
90	B	0-110	245	100	45	34	5,5	200	160

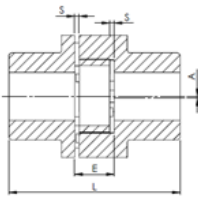
Material: Fundición nodular (GGG40)

Tamaño	Plato	Ød (Min-Max)	Dimensiones (mm)						ØD:ØD ₁
	(tipo A)		L	L ₁ :L ₂	E	b	s	ØD _H	
100	A	50-115	270	110	50	38	6	225	180
110	A	60-125	295	120	55	42	6,5	255	200
125	A	60-145	340	140	60	46	7	290	230

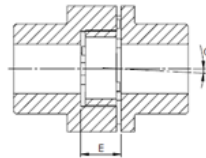
CURFLEX

Acoplamiento de dientes curvados

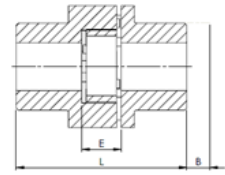
Compañía
Internacional
Transmisiones



Radial



Angular



Axial

Desalineaciones

Tipo	19	24	28	38	42	48	55	65	75	90
Desalineación angular máx. "C"	1° 30'									
Desalineación radial máx. "A" (mm)	0,4	0,75	1			1,3			1,7	
Desalineación axial máx. "B" (mm)	1,2	1,5	1,5	1,8	2,0	2,1	2,3	2,6	3,0	3,4